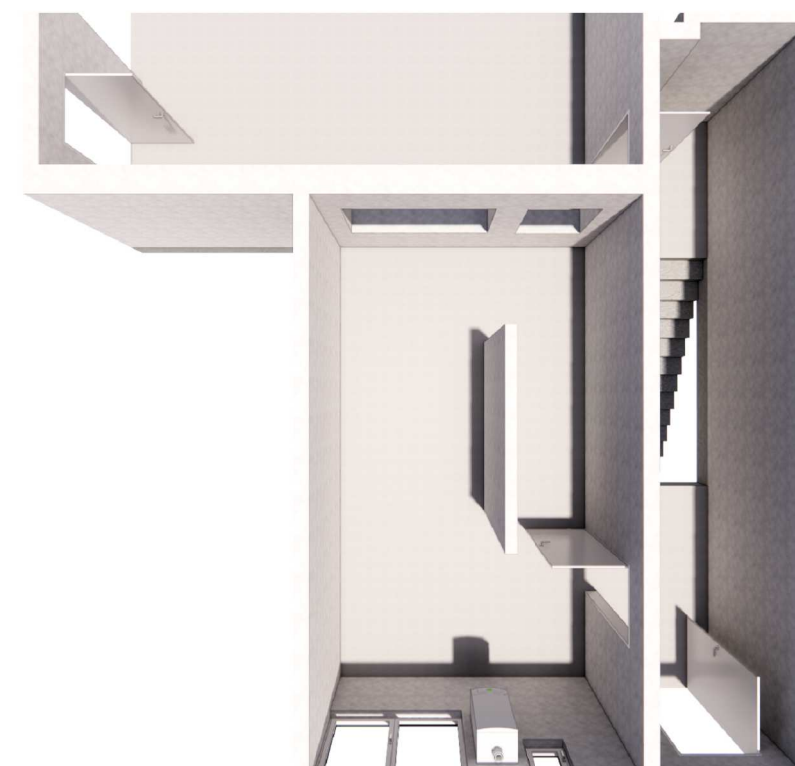
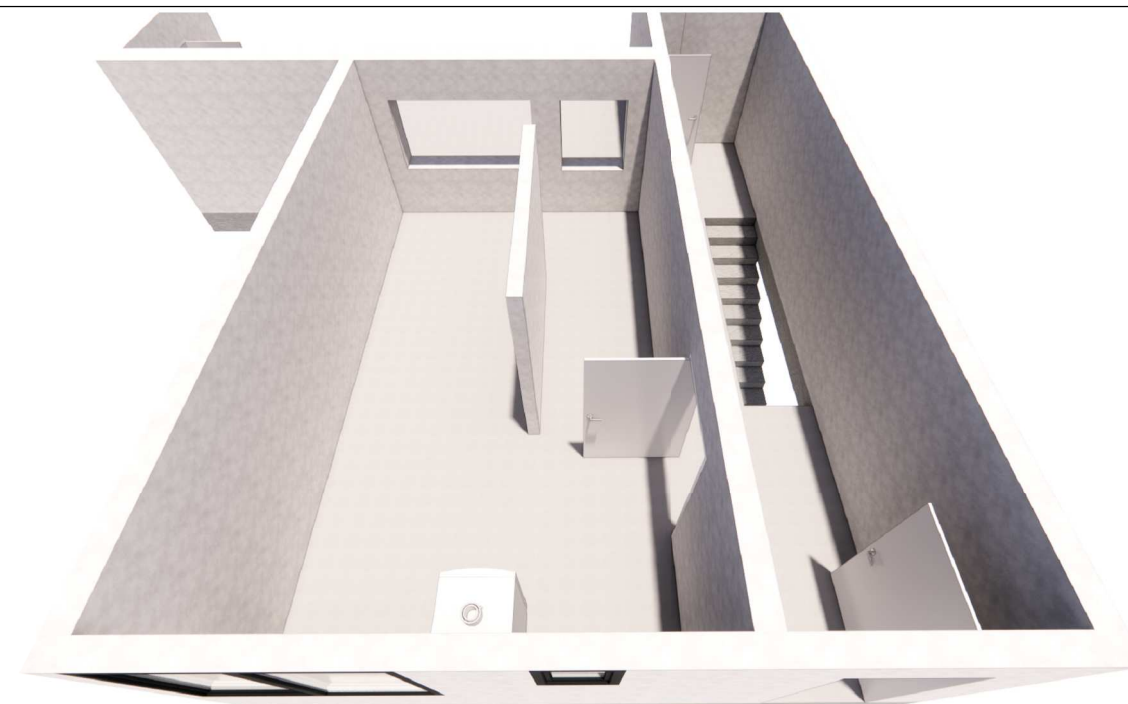


Tloris prikaza obstoječega stanja - ARHITEKTURA

M 1 : 50

LEGENDA

	stena - obstoječa
	stena - nova
	stena - rušitev



Mere na objektu in izvedbo priključkov je dolžan preveriti posamezen izvajalec na objektu pred začetkom del. V primeru sprememb tehnološke opreme in gradbeno obrtniških del vezanih na tehnološko opremo kuhinje, ki so posledica sprememb in zahtev s strani investitorja ali izvajalca je potrebno takoj pridobiti soglasje projektanta in investitorja.

Nepooblaščenno razmnoževanje ali uporaba posameznih delov brez soglasja projektivnega podjetja ni dovoljeno in se obravnava v skladu z Zakonom o avtorskih pravicah!

PROJEKTANT: NAINO d.o.o. Bizeljska cesta 80a 8250 Brežice	INVESTITOR: Občina Brežice Cesta prvih borcev 18 8250 Brežice	NAČRT/LIST/MERILO: Načrt oznaka 5 LIST 0.1 As indicated
VODJA PROJEKTA: Grega Bizjak, univ. dipl. inž. arh. ZAPS 1592 A	NAZIV GRADNJE: Prenova kuhinje OŠ Velika Dolina projekt za izvedbo - PZI	DATUM/VARIANTA: print: 29.10.2020 base: 07.09.2019
PROJEKTANT TEHNOLOGIJE: PROprima d.o.o., Cesta Andreja Bitenca 68, 1000 Ljubljana, Slovenija	ŠTEVILKA PROJEKTA/NAČRTA/FAZA: A-20-08 5-T/208-2019-PZI projekt za izvedbo - PZI	PROprima d.o.o. Cesta Andreja Bitenca 68 1000 Ljubljana Slovenija
POOBlašČENI INŽENIR TEHNOLOGIJE: Primož Černigoj u.d.i.s. T-0697	VSEBINA RISBE: Tlorisni prikaz obstoječega stanja	tel: +386 0 599 26 401 fax: +386 0 599 25 864 www.proprima.si info@proprima.si
		 FOODSERVICE CONSULTANTS SOCIETY INTERNATIONAL PRO prima d.o.o. member of FCSI